

# Localizare **GRATIS**.ro

Dispozitiv de Localizare prin GPS/GSM MT90  
Manual Utilizare  
V 1.3



Asistenta Tehnica si suport online:  
[www.LocalizareGratis.ro/asistenta/](http://www.LocalizareGratis.ro/asistenta/)  
Tel: 0769 09 63 36  
Email: info@LocalizareGratis.ro  
[www.LocalizareGratis.ro](http://www.LocalizareGratis.ro)

**Manualul complet se gaseste la**

**[www.localizaregratis.ro/manuale.html](http://www.localizaregratis.ro/manuale.html)**

## Ghid rapid de utilizare: Ce trebuie sa faceti:

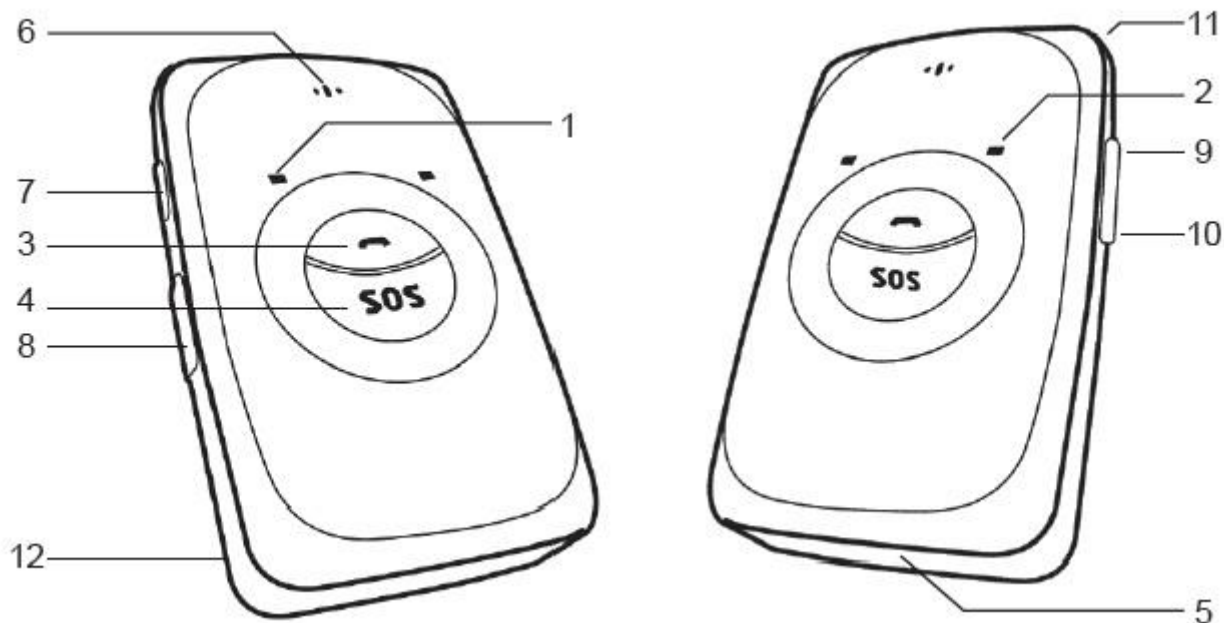
1. Introduceti cartela de telefon in aparat.

**Daca aveti cartela prepaid:**

**Incarcati cartela cu credit** ca sa puteti receptiona SMS cu pozitia aparatului.

**Introduceti cartela intr-un telefon si DEZACTIVATI codul PIN,**

2. Memorati in telefonul dvs. numarul cartelei din aparat, pentru ca atunci cand veti dori sa localizati aparatul, sa aveti numarul memorat.



1. Led GPS
2. Led GSM
3. Buton raspuns / terminare appel
4. Buton SOS
5. Microfon
6. Difuzor
7. Buton On/Off
8. Mufa USB
9. Volum +
10. Volum -
11. Support
12. Capac baterie

## Semnificatia Ledurilor :

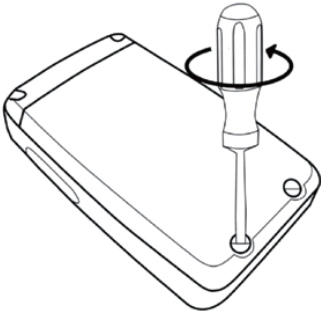
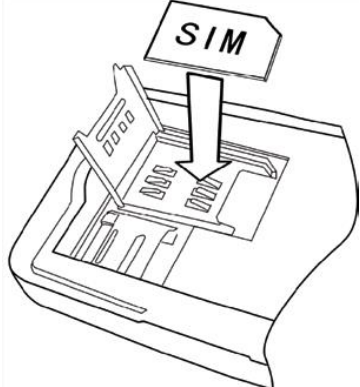
### Led Albastru :

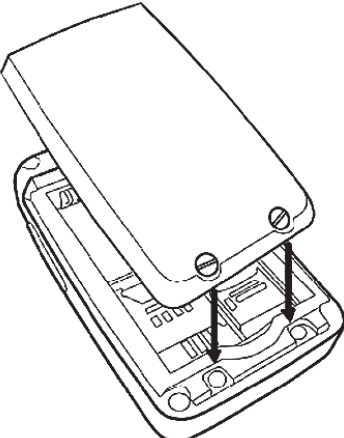

Aprins	Se incarca
Clipeste o data la 5 sec.	Mod Sleep.
Clipeste 1 sec. On 1 sec Off :	Nu are semnal GPS
Stins	Are semnal GPS
Clipeste rapid (0.3 sec On 0.3 sec Off)	Baterie Slaba

### Led Verde :

Aprins	Apel telefonic
Clipeste o data la 5 sec.	Mod Sleep.
Clipeste 1 sec. On 1 sec Off :	Nu are semnal GSM sau se initializeaza
Stins	Are semnal GSM

## Montarea cartei SIM

	Se desface capacul bateriei
	Se monteaza cu grija cartela SIM.

	<p>Se pune capacul la loc.</p>
	<p>Incarcarea bateriei</p>

### Localizarea aparatului :

Apelati numarul de telefon al cartei din aparat, si acesta va raspunde cu un SMS cu locatia acestuia.

La apasarea tastei SOS, aparatul va trimite SMS cu pozitia si va suna 3 numere de telefon, pana cand unul va raspunde.

**Setarea numerelor de telefon la care aparatul suna cand se apasa butonul SOS ,**  
se face prin trimiterea unei comenzi prin SMS catre numarul din aparat, de forma :

**Parola,A71,Nr1,Nr2,Nr3 Unde:**

**Parola** parola setata pt. dispozitiv, initial 0000

**A71:** comanda

**Nr1, Nr.2, Nr.3** Numerele de telefon

**De exemplu: 0000,A71,0723456789,0744123456,0766123456**

**Pentru stergere: 0000,A71,,,**

**Aparatul raspunde la comenzile SMS printr-un SMS de forma IMEI,comanda,OK**

Comanda pentru setarea numerelor de telefon care pot sa sune pentru a asculta ce se vorbeste linga aparat (apel "spion")

In acest mod, difuzorul aparatului este dezactivat, ca sa nu se auda ce vorbiti dvs.

**Parola,A72,Nr1,Nr2 , Unde:**

**Parola** parola setata pt. dispozitiv, initial 0000

**A72:** comanda

**Nr1** numarul de telefon autorizat sa sune (la care aparatul raspunde)

**De exemplu: 0000,A72,0723456789,0744123456**

Aparatul va raspunde automat DOAR cand va fi apelat de unul din cele doua numere.

**Pentru stergere: 0000,A72,,,**

## Alte comenzi SMS

Tracker-ul MT90 va accepta comenzi numai de la utilizatorii ce folosesc parola corecta.

Orice comenzi cu parola incorecta sau orice comenzi redactate incorcet, vor fi ignorate.

Parola initiala este : **0000**

Orice comanda incepe cu cele 4 cifre ale parolei.

Dupa setarea unei comenzi, activati numarul de telefon la care sa se trimita alerta (vezi punctul 5.8)

## Comanda Pentru obtinerea unei singure poziti

Cand doriti sa aflati locatia aparatului, trimiteti un SMS sau apelati dispozitivul de pe telefonul dvs mobil, el va raporta locatia printr-un SMS catre dumneavoastra.

Formatul comenzii de trimis prin SMS:

**Parola,A01**

Unde:

Parola parola setata pt. dispozitiv, initial 0000

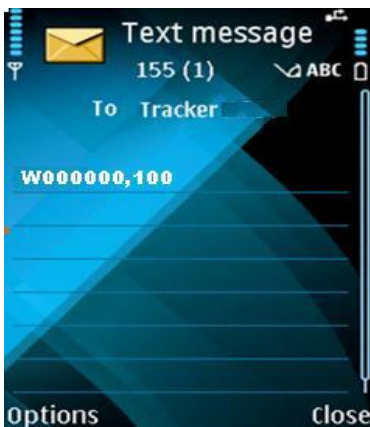
A01 comanda

De exemplu: 0000,A01

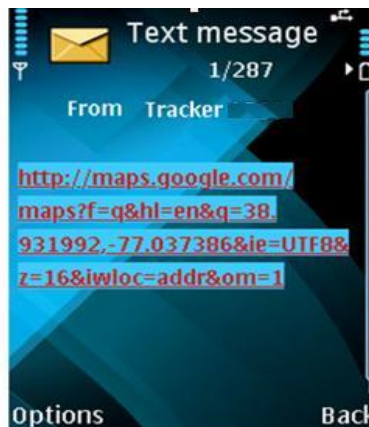
Un SMS de forma

<http://maps.google.com/maps?f=q&hl=en&q=45.759218,21.228813&ie=UTF8&z=16&iwloc=addr&om=1>

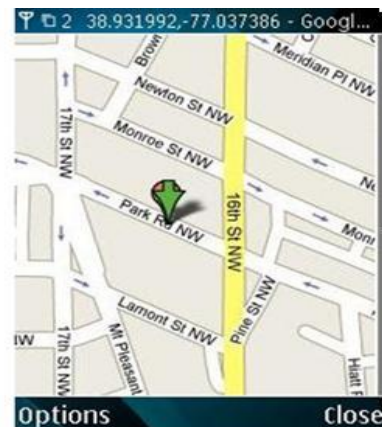
ce contine un link <http://maps.google.com/> va fi receptionat, dati click pe el, si se va deschide o pagina cu harta Google ce va indica locatia aparatului



Comanda trimisa



Raportul primit



Pozitia afisata

## Formatul SMS

Continut	Descriere	Nota
Now	Current Location	Alarm Type
11072116:40	Date & Time: 21July, 2011, 16.:40pm	Date & Time in YYMMDD HH:MM
V	No GPS fixed	GPS Status Indicator: A = valid, V = invalid
10	GSM signal=10	GSM Signal.
OKm/h	Speed=0	KM/h. Decimal digit
97%	Battery Power:97%	Battery Power Balance (Percentage)
<a href="http://maps.google.com/maps?f=q&amp;hl=en&amp;q=22.540103,114.082329&amp;ie=UTF8&amp;z=16&amp;iwloc=addr&amp;om=1">http://maps.google.com/maps?f=q&amp;hl=en&amp;q=22.540103,114.082329&amp;ie=UTF8&amp;z=16&amp;iwloc=addr&amp;om=1</a>	Latitude: 22.513015 Longitude: 114.057235	Link cu pozitia aparatului

**Setare de alarmare prin SMS la intrarea sau iesirea dintrun perimetru sau zona geografica** (alarmare in situatia cand nu suna alarma masinii, sau cand doriti sa fiti alarmat prin SMS cand aparatul ajunge sau pleaca din anumite zone.

Formatul comenzii de trimis prin SMS:

**Parola,B05,P,latitudine,longitudine,raza,intrare,iesire**

Unde:

Parola parola setata pt. dispozitiv, initial 0000

B05 comanda

P numarul zonei (se pot seta pana la 8 zone geografice pentru alertare): 1-8

Latitudine Latitudinea centrului zonei de forma 45.123456 (cifre punct apoi sase zecimale)

Longitudine Longitudinea centrului zonei - de forma 25.123456 (cifre punct apoi sase zecimale)

raza raza zonei in metri: intre 100m si maxim 4300Km !

intrare alarmare la intrarea in zona: 1 pornire alarmare, 0 oprire alarmare

iesire alarmare la iesirea din zona: 1 pornire alarmare, 0 oprire alarmare

De exemplu, doriti sa stiti daca masina iese din perimetrul orasului Bucuresti.

1. Aflam coordonatele geografice ale centrului zonei folositi Google Maps.

2. De ex: Latitudine 44.428600, Longitudine 26.102100 (completati cu zero pina la 6 zecimale)

In cazul nostru, stabilim raza de 5000m (5Km de centru) si dorim sa fim alertati la IESIREA din aceasta zona, vom trimite catre numarul din aparat, urmatorul SMS:

0000,B05,1,44.428600,26.102100,5000,0,1

Si vom receptiona confirmarea: B05,OK

Apoi activati numarul de telefon la care sa se trimita alerta

in acest caz: **Parola,B01,P,NrTel,NrEv** : 0000,B01,1,0040722123456,21

NrEv este 21: iesirea din zona, iar nr de telefon unde se trimite alerta: 0040722123456

**Stergere alertare zona Geografica:**

Formatul comenzii de trimis prin SMS:

**Parola,B06,P**

Unde:

B06 comanda

P numarul zonei de sters 1-8

De exemplu: 0000,B06,1

Sterge alertarea pentru zona 1

**Alarmare depasire viteza**

Formatul comenzii de trimis prin SMS:

**Parola,B07,Viteza**

Unde:

B07 comanda

Viteza Viteza peste care primiti alarmare prin SMS, in KM/h: 130 KM/h

De exemplu: 0000,B07,130

Cand autovehicolul pe care este montat depaseste viteza stabilita (130Km/h in exemplul nostru) veti primi un SMS de forma:

011691002463472, **Viteza Excesiva** !,45.759000,21.228576, .....

Unde: 011691002463472 reprezinta nr. IMEI al aparatului, 45.759000,21.228576 – coordonatele GPS, ...

## Programarea cu ajutorul calculatorului.

1. Downloadati manualul si programul de la adresa : <http://www.localizaregratis.ro/mt90.zip>
2. Instalati driverul : PL2303\_Prolific\_DriverInstaller\_v130.exe
3. Instalati programul: MeitrackManager.msi

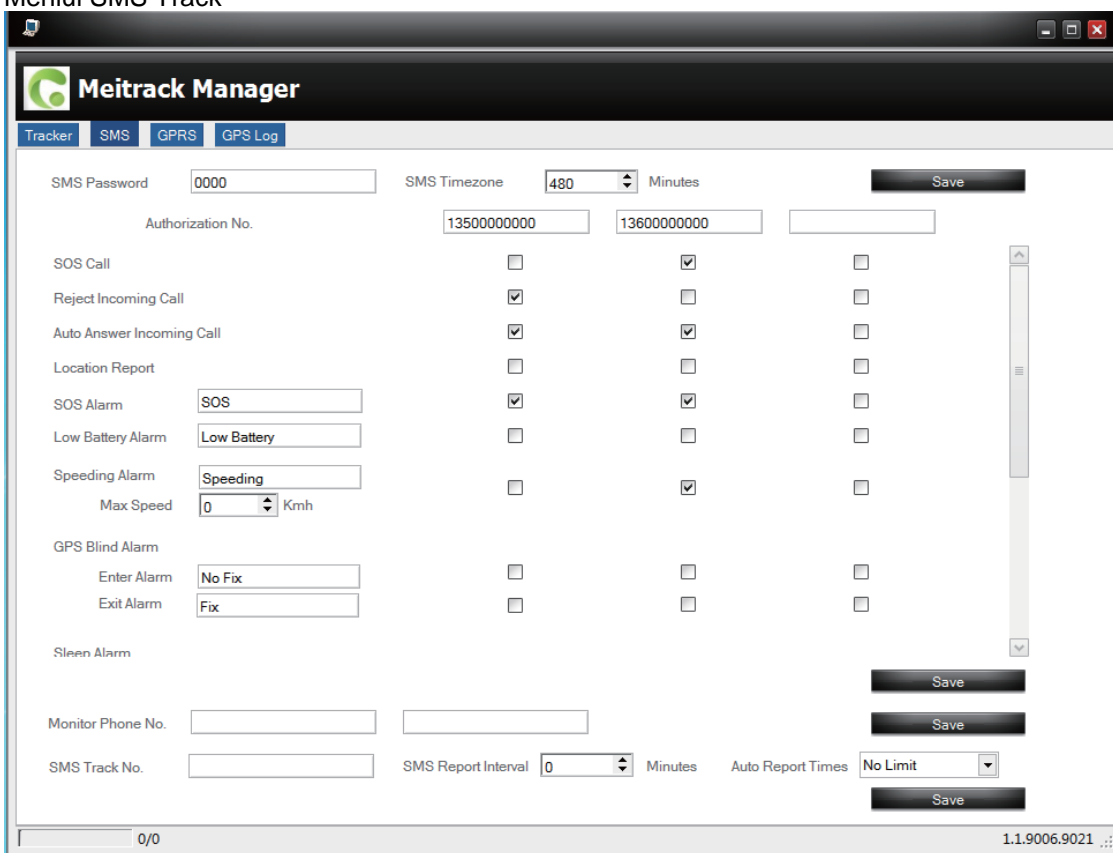


4. Conectati GPS-ul MT-90 la calculator prin cablul USB.
5. Rulati programul MeitrackManager, si selectati MT-90, apoi , "Go To Main Form"



Asteptati sa se conecteze automat, sau dati click pe Go to Main Form si selectati manual portul pe care s-a conectat gps-ul.

#### Meniul SMS Track



MENIU	DESCRIERE
Authorization No.	Numererele de telefon la care aparatul va suna cand este apasat butonul SOS, va trimite mesaje, etc.
SOS Call	Numererele de telefon la care aparatul va suna cand este apasat butonul SOS. Aparatul va suna la fiecare numar, pe rand, pana unul va raspunde.
Reject Incoming Call	Inchide automat cand acel numar apeleaza gps-ul.
Auto Answer Incoming Call	Raspunde automat cand acel numar apeleaza, pentru a putea comunica bi-directional
Report SMS Location	Raporteaza pozitia prin SMS cand acest numar apeleaza.
SOS Alarm	Raporteaza pozitia prin SMS cand este apasat butonul SOS, si textul care se include in mesajul SMS trimis (SOS in imagine).
Monitor Phone No.	Numererele de telefon autorizate sa efectueze un apel "spion": aparatul va raspunde automat, si va dezactiva difuzorul: apelantul va putea sa auda ce se vorbeste in jurul aparatului fara sa fie auzit.
SMS Track No.	Numarul de telefon autorizat sa primeasca pozitiile prin SMS, la intervale de timp prestabilite : SMS Report Interval: = 0, nu se trimit pozitii la intervale fixe (default); = [1,65535], interval de timp in minute. Auto Report times: (cate pozitii sa fie trimise prin SMS): = no limit, = [1,255], numarul de pozitii care se vor trimite.

Save : Salvati setarile in aparat.

*Sub nicio forma vanzatorul nu va fi raspunzator pentru pagube produse (incluzand, dar nefiind limitate la pierderi economice, cum ar fi pierderea profitului, a utilizarii acestuia, pierderea sau intreruperea unui contract, pierderea de bani sau incasarilor, pierderea de bunuri ori valori, sau pierderea economiilor planificate prin folosirea tracker-ului) in mod direct, indirect, special, accidental sau in mod repetat, aparute in timpul folosirii sau imposibilitatii folosirii acestui dispozitiv ori a documentatiei, chiar in urma anuntarii posibilitatii unor astfel de pagube*

**!!! Nu aruncati Tracker-ul GPS sau acumulatorul in foc, pericol de explozie,  
!!! Nu aruncati Tracker-ul GPS sau acumulatorul la gunoiul menajer, acestea contin componente electrice sau electronice, predati-le la centrele de reciclare**